

Religious Offerings and WATER QUALITY

*We are birds of the same nest,
We may wear different skins,
We may speak different languages,
We may believe in different religions,
We may belong to different cultures,
Yet we share the same home,
our Earth.
~Atharva Veda*

Religious offerings in our RIVERS

Hindus believe that water is sacred because it is the foundation for the growth of plant, animal and human life. The act of placing organic offerings in water after pooja represents a return to origins. Hindu religious offerings are being found in local rivers in the Greater Toronto Area (GTA).

The religious offerings include:

- **flowers and leaves**
- **coconuts, lemons, and other fruits**
- **jewellery or coins**
- **cloth or clothing**

Credit Valley Conservation (CVC) and Toronto and Region Conservation (TRCA) know that religious offerings are important to many cultures. CVC and TRCA are working closely with the Hindu community to find other means to placing offerings in the river, while also exploring similar cultural and religious offering practices.



What causes impaired water quality?

Water pollution comes in many forms and from many sources including:

- rain and snowmelt runoff from urban and rural areas
- spills of chemicals and other hazardous materials
- garbage dumping and littering

These and other pollutants enter rivers and streams, which flow into Lake Ontario, the source of drinking water for much of the Greater Toronto Area.

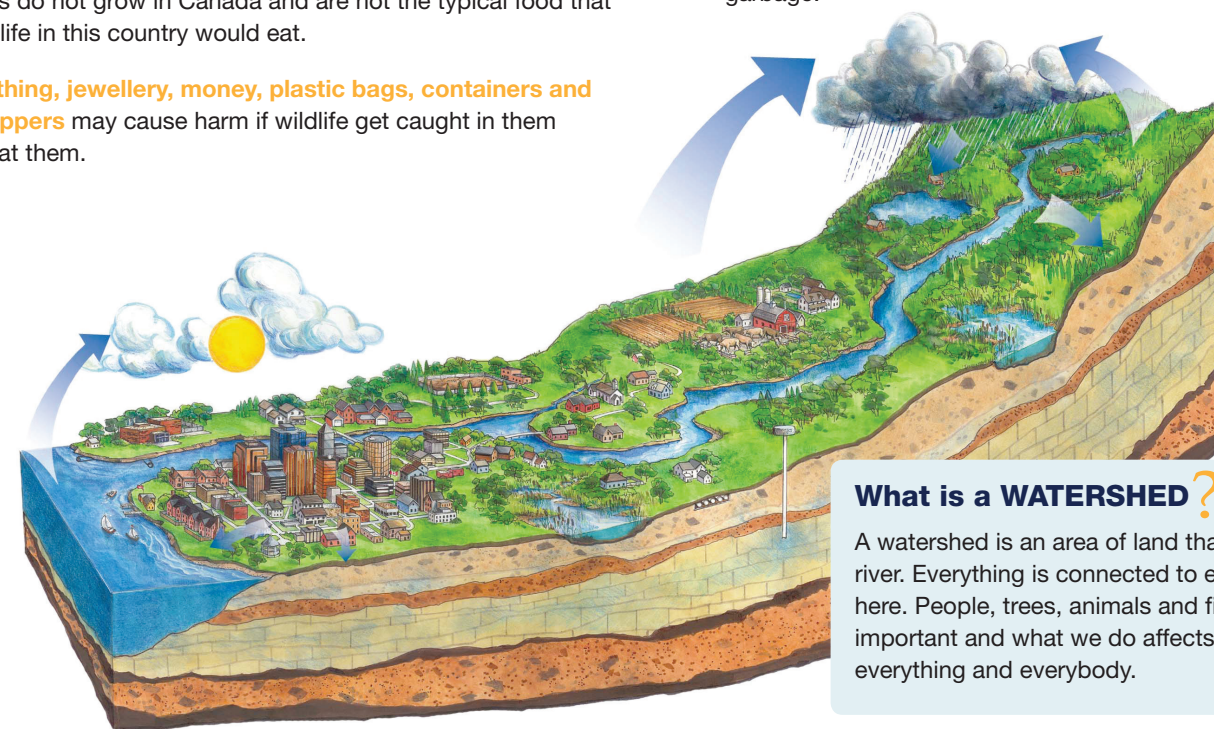
What does this mean to the ENVIRONMENT?

While religious offerings are not the largest source of water pollution, anything not found naturally in the river can harm water quality and the homes of wildlife.

When **flowers, leaves, lemons, coconuts and other plant materials** are put into the water, they immediately begin to break down and use up oxygen. Some plants and animals are very sensitive to the amount of oxygen in the water and cannot survive when there is not enough.

Coconuts, lemons and other fruits may cause health and disease problems if eaten by wildlife. This is because these fruits do not grow in Canada and are not the typical food that wildlife in this country would eat.

Clothing, jewellery, money, plastic bags, containers and wrappers may cause harm if wildlife get caught in them or eat them.



What can I do?

Flowers and leaves may be placed in local rivers, however only a small handful should be released at one time. Extra flowers can be composted.

Fruits such as coconuts may be eaten, composted or buried with the permission of the landowner.

Offerings such as **clothing, jewellery or money** should not be placed in or near rivers. These offerings may be donated to your local temple.

Plastic bags or wrappers must be recycled or placed in the garbage.

What is a WATERSHED?

A watershed is an area of land that drains into a river. Everything is connected to everything else here. People, trees, animals and fish are all very important and what we do affects the health of everything and everybody.

Who do I contact for more information?

Toronto and Region Conservation

Phone: 416-661-6600 ext. 5394

E-mail: multiculturalconnections@trca.on.ca

www.trca.on.ca

Credit Valley Conservation

Phone: 905-670-1615

E-mail: info@creditvalleyca.ca

www.creditvalleyca.ca

Hindu Federation

Contact person: Pandit Roopnauth Sharma

Phone: 905-670-8439

Fax: 905-696-0384

E-mail: ptroopsharma@gmail.com

www.federationofhindutemples.ca

Supported by:



Healthy rivers are needed to provide homes and clean water for both humans and wildlife.

धार्मिक चढ़ावा और पानी की गुणवत्ता

हम सब एक ही घोंसले के पक्षी हैं,
हमारी चमड़ी अलग-अलग हो सकती है,
हम विभिन्न भाषाएँ बोल सकते हैं,
हम विभिन्न धर्मों में विश्वास रख सकते हैं,
हम विभिन्न संस्कृतियों से संबंध रख सकते हैं,
फिर भी हम एक ही घर का हिस्सा हैं,
हमारी पृथ्वी।

- Atharva Veda (अथर्ववेद)

हमारी नदियों में धार्मिक चढ़ावा

हिन्दु ऐसा विश्वास करते हैं कि पानी पावन है क्योंकि वह वनस्पति, पशु और मानव जीवन के विकास की बुनियाद है। पूजा के बाद पानी में कार्बनिक चढ़ावों को बहाने की क्रिया मूल की ओर वापिस जाने का प्रतीक है। Greater Toronto Area (GTA) (ग्रेटर टोरंटो क्षेत्र) (जी टी ए) की स्थानीय नदियों में हिन्दु धार्मिक चढ़ावे पाए जा रहे हैं।

धार्मिक चढ़ावों में शामिल हैं:

- फूल और पत्तियाँ
- नारियल, नींबू, और अन्य फल
- जेवर या सिक्के
- कपड़ा या वस्त्र

Credit Valley Conservation (CVC) (क्रेडिट वैली कान्सर्वेशन) (सी वी सी) और Toronto and Region Conservation (TRCA) (टोरंटो ऐन्ड रीजन कान्सर्वेशन) (टी आर सी ए) जानते हैं कि धार्मिक चढ़ावे अनेक संस्कृतियों के लिए महत्वपूर्ण हैं। चढ़ावों को नदी में बहाने के अन्य तरीके ढूँढने के लिए, साथ ही समान सांस्कृतिक और धार्मिक चढ़ावों की प्रथाओं को भी खोजकर, CVC (सी वी सी) और TRCA (टी आर सी ए) हिन्दु समुदाय के साथ मिलकर ध्यानपूर्वक काम कर रहे हैं।



पानी की गुणवत्ता के क्षीण होने के क्या कारण हैं ?

पानी का प्रदूषण अनेक प्रकार का होता है और कई स्रोतों से आता है जिसमें शामिल हैं:

- शहरी और ग्रामीण क्षेत्रों से बारिश और पिघली हुई बर्फ के पानी का बहाव
- रसायनों और अन्य खतरनाक पदार्थों के छलकाव
- कूड़ा करकट फेंकना और गंदगी फैलाना

यह और अन्य प्रदूषक नदियों और नालों में प्रवेश कर जाते हैं, जो Lake Ontario (लेक ओन्टारियो) में प्रवाहित हो जाते हैं, जो Greater Toronto Area (ग्रेटर टोरंटो एरिया) के अधिकतर भाग का पीने के पानी का स्रोत है।

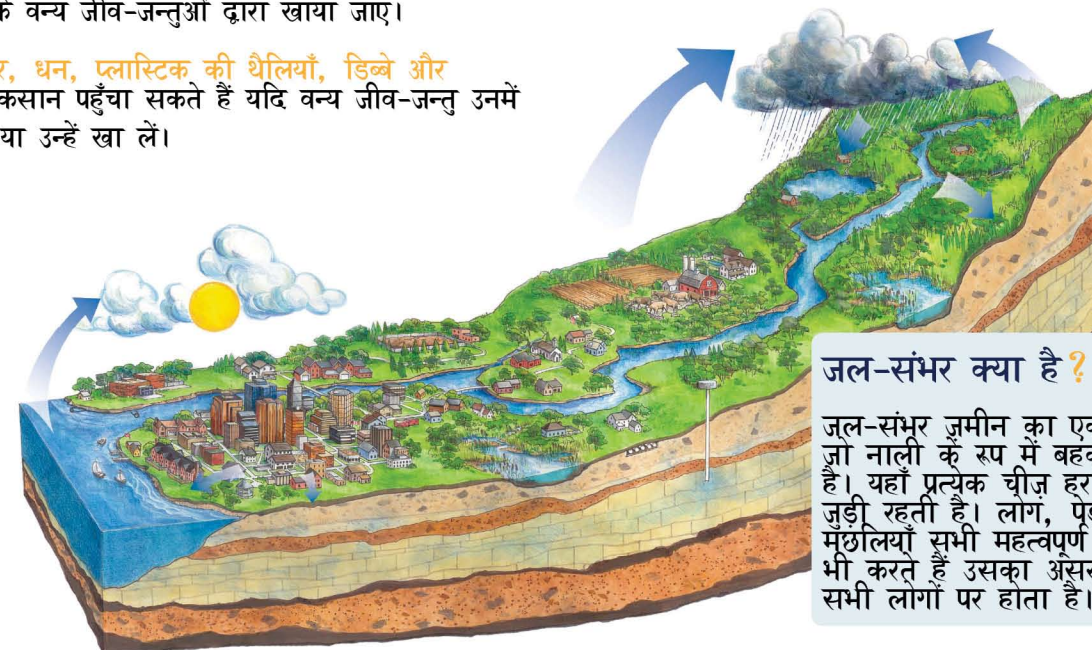
यह वातावरण के लिए क्या मायने रखता है ?

यद्यपि धार्मिक चढ़ावे पानी के प्रदूषण का सबसे बड़ा स्रोत नहीं हैं, जो कुछ भी स्वाभाविक रूप से नदी में नहीं पाया जाता, वह पानी की गुणवत्ता और वन्य जीव-जन्तुओं के घरों को नुकसान पहुँचा सकता है।

जब फूल, पत्तियाँ, नींबू, नारियल, और अन्य वनस्पति पदार्थ पानी में डाले जाते हैं, वे तुरंत ही रासायनिक परिवर्तन शुरू करते हैं और आक्सीजन का प्रयोग करते हैं। कुछ पौधे और पशु पानी में आक्सीजन की मात्रा के प्रति नाजुक होते हैं और पर्याप्त आक्सीजन ना होने पर जीवित नहीं रह सकते।

यदि नारियल, नींबू, और अन्य फलों को वन्य जीव-जन्तुओं द्वारा खाया जाए तो वह स्वास्थ्य और रोग समस्याओं का कारण बन सकते हैं। इसका कारण है कि यह फल Canada (कनाडा) में नहीं उगते और ऐसा विशिष्ट भोजन नहीं है जो इस देश के वन्य जीव-जन्तुओं द्वारा खाया जाए।

वस्त्र, जेवर, धन, प्लास्टिक की थैलियाँ, डिब्बे और लिफाफे नुकसान पहुँचा सकते हैं यदि वन्य जीव-जन्तु उनमें फँस जाएँ या उन्हें खा लें।



मैं क्या कर सकता/सकती हूँ ?

फूल और पत्तियाँ स्थानीय नदियों में बहाए जा सकते हैं, तब भी एक समय में सिर्फ थोड़ी सी मात्रा में ही बहाने चाहिए। बचे हुए फूलों से वानस्पतिक खाद बनाया जा सकता है।

नारियल जैसे फलों को खाया जा सकता है, वानस्पतिक खाद बनाया जा सकता है या ज़मीन के मालिक की इजाज़त से ज़मीन में दबाया जा सकता है।

वस्त्र, जेवर या धन जैसे चढ़ावे नदियों में बहाए या नदियों के पास नहीं रखे जाने चाहिए। यह चढ़ावे आपके स्थानीय मंदिर में दान किए जा सकते हैं।

प्लास्टिक की थैलियों या लिफाफों को पुनः चक्रित करना चाहिए या कूड़े में डालना चाहिए।

जल-संभर क्या है ?

जल-संभर ज़मीन का एक ऐसा क्षेत्र है जो नाली के रूप में बहकर नदी में जाता है। यहाँ प्रत्येक चीज़ हर दूसरी चीज़ से जुड़ी रहती है। लोग, पेड़, पशु, और मछलियाँ सभी महत्वपूर्ण हैं और हम जो भी करते हैं उसका असर सभी चीज़ों और सभी लोगों पर होता है।

स्वस्थ नदियाँ मनुष्यों और वन्य जीव-जन्तुओं दोनों को ही घर और स्वच्छ पानी प्रदान करने के लिए आवश्यक हैं।

अधिक जानकारी के लिए मैं किससे सम्पर्क करूँ ?

Toronto and Region Conservation (टोरंटो ऐन्ड रीजन कान्सर्वेशन)
फोन: 416-661-6600 एक्सटेंशन 5394
ई-मेल: multiculturalconnections@trca.on.ca
www.trca.on.ca

Credit Valley Conservation (क्रेडिट वैली कान्सर्वेशन)
फोन: 905-670-1615
ई-मेल: info@creditvalleyca.ca
www.creditvalleyca.ca

Hindu Federation (हिन्दु फेडरेशन)
सम्पर्क व्यक्ति: Pandit Roopnauth Sharma
(पंडित रूपनाथ शर्मा)
फोन: 905-670-8439
फैक्स: 905-696-0384
ई-मेल: ptroopsharma@gmail.com
www.federationofhindutemples.ca

इनके द्वारा समर्थन प्रदान किया गया:

TORONTO AND REGION
Conservation
for The Living City

